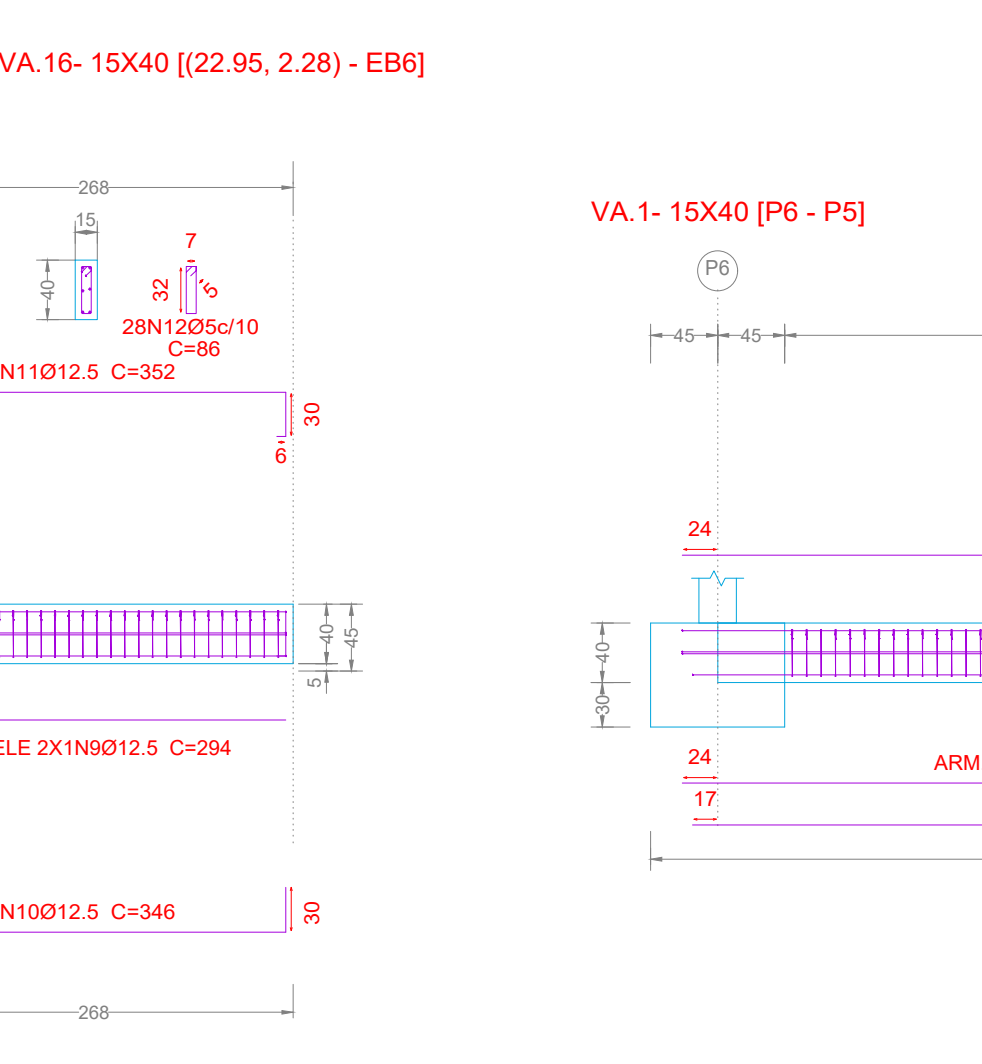
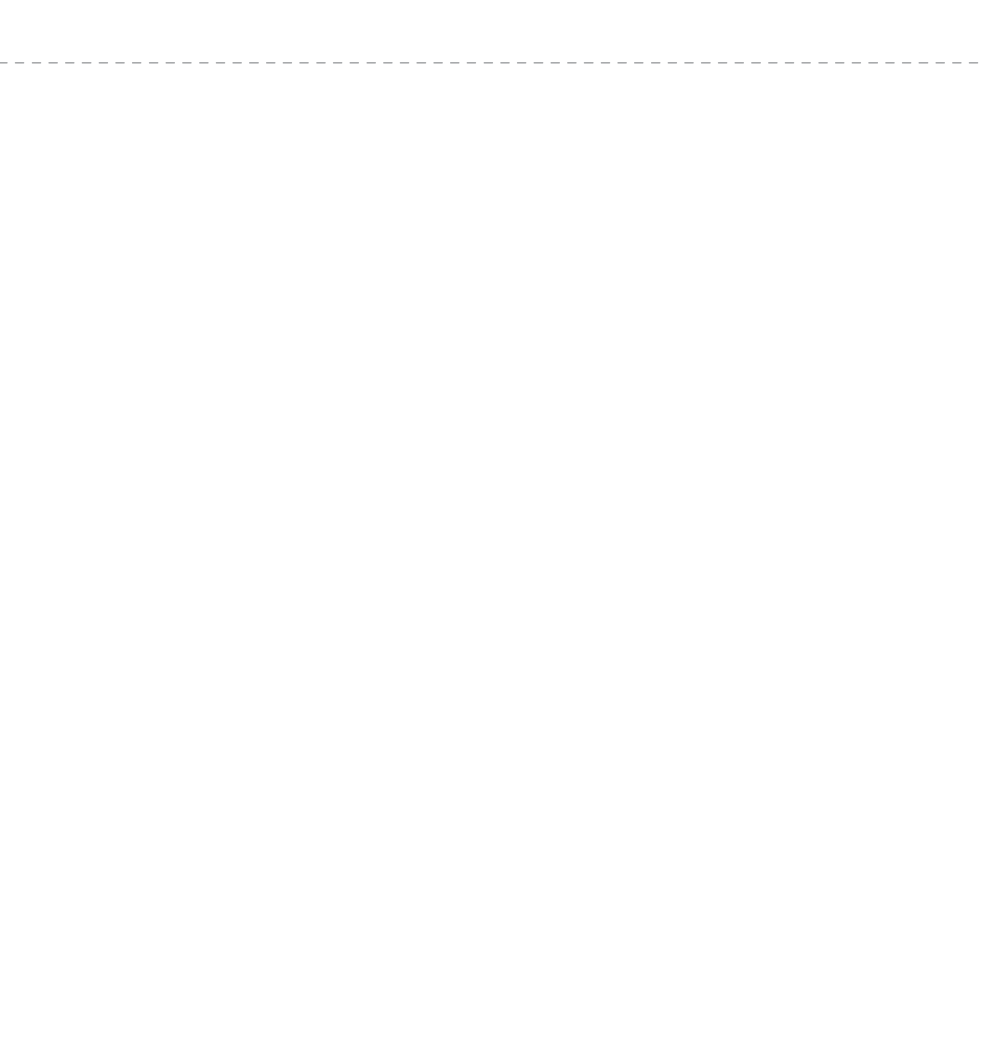
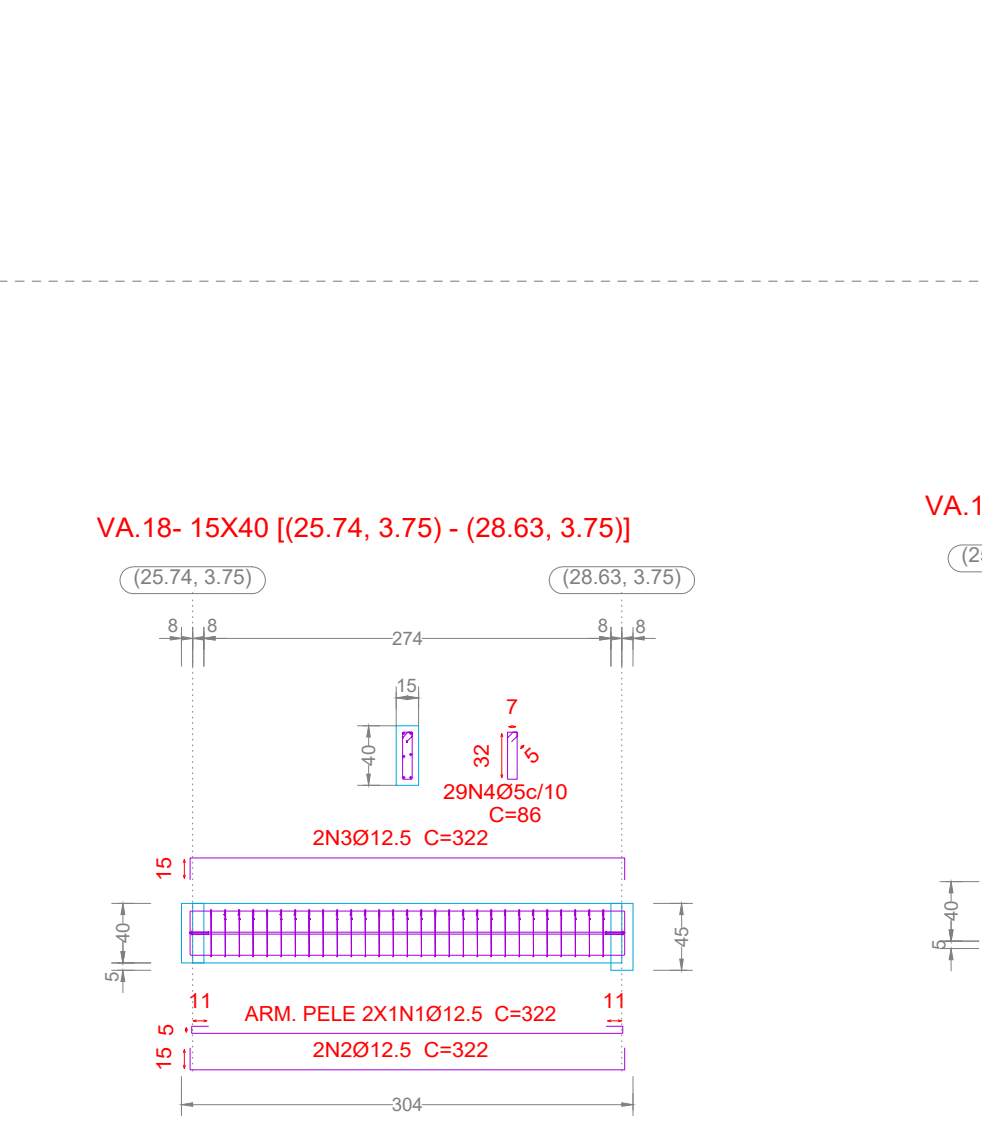


Elemento	Pos.	Diam.	Q.	Dob.	Reta	Dob.	Comp.	Total	CA-50	CA-60
VA-14-15x40 [21.15, 5.11] - P16	1	Ø12.5	2	128	128	256	2.5	113	228	2.2
	2	Ø12.5	2	18	18	36	2.2	113	228	2.2
	3	Ø12.5	2	21	83	21	8.8	108	108	8.8
	4	Ø5	6	88	88	88	8.8	108	108	8.8
								Total=10%	7.8	0.3
VD-1-20x45 [P8 - P15]	5	Ø16	4	476	476	952	30.1	113	228	2.2
	6	Ø16	3	456	35	491	1473	232	232	2.2
	7	Ø16	3	108	108	108	312	7.7	7.7	7.7
	8	Ø6.3	29	88	88	88	88	88	88	8.8
								Total=10%	96.3	0.3
VF-4-15x45 [P14 - P8]	13	Ø16	4	307	307	614	19.4	113	228	2.2
	14	Ø16	2	277	277	554	8.7	113	228	2.2
	15	Ø16	2	307	307	614	8.7	113	228	2.2
	16	Ø6.3	10	88	88	88	2.4	108	108	2.4
								Total=10%	14.2	0.3
VF-2-15x45 [P15 - P14]	17	Ø12.5	2	341	341	682	6.6	113	228	2.2
	18	Ø12.5	2	341	341	682	6.6	113	228	2.2
	19	Ø12.5	2	341	341	682	6.6	113	228	2.2
	20	Ø5	16	88	88	176	2.7	108	108	2.7
								Total=10%	21.8	3.0
VA-6-15x40 [21.15, 9.67] - EB2	60	Ø12.5	2	267	267	534	5.14	113	228	2.2
	61	Ø12.5	2	12	240	12	264	528	5.1	5.1
	62	Ø12.5	2	12	240	12	264	528	5.1	5.1
	63	Ø5	24	88	88	88	2064	3.2	3.2	3.2
								Total=10%	16.9	3.5
VA-17-15x40 [25.74, 0.08] - EB6	64	Ø12.5	2	258	258	516	5.0	113	228	2.2
	65	Ø12.5	2	15	243	15	243	516	5.0	5.0
	66	Ø12.5	2	15	243	15	243	516	5.0	5.0
	67	Ø5	23	88	88	88	1978	3.1	3.1	3.1
								Total=10%	16.5	3.4
VA-17-15x40 [EB6 - C2]	9	Ø12.5	2	200	200	400	4.0	113	228	2.2
	10	Ø12.5	2	100	9	199	398	3.8	3.8	3.8
	11	Ø12.5	2	186	30	216	432	4.2	4.2	4.2
	12	Ø5	16	88	88	88	1376	2.1	2.1	2.1
								Total=10%	13.2	2.3
VA-16-15x40 [25.74, 3.75] - (28.63, 3.75)	1	Ø12.5	2	322	322	644	6.2	113	228	2.2
	2	Ø12.5	2	15	292	15	322	644	6.2	6.2
	3	Ø12.5	2	15	292	15	322	644	6.2	6.2
	4	Ø5	29	88	88	88	2494	6.2	6.2	6.2
								Total=10%	20.5	4.3
VA-19-15x40 [25.74, 1.88] - (28.63, 1.88)	5	Ø12.5	2	322	322	644	6.2	113	228	2.2
	6	Ø12.5	2	15	292	15	322	644	6.2	6.2
	7	Ø12.5	2	15	292	15	322	644	6.2	6.2
	8	Ø5	29	88	88	88	2494	6.2	6.2	6.2
								Total=10%	20.5	4.3
VA-2-15x40 [P5 - P4]	17	Ø12.5	2	404	404	808	7.8	113	228	2.2
	18	Ø12.5	2	396	396	792	7.8	113	228	2.2
	19	Ø12.5	2	404	404	808	7.8	113	228	2.2
	20	Ø5	29	88	88	88	2494	3.9	3.9	3.9
								Total=10%	25.5	4.3
VA-26-15x40 [P21 - P20]	21	Ø12.5	2	422	422	844	8.1	113	228	2.2
	22	Ø12.5	2	400	400	800	8.1	113	228	2.2
	23	Ø12.5	2	422	422	844	8.1	113	228	2.2
	24	Ø5	29	88	88	88	2494	3.9	3.9	3.9
								Total=10%	26.4	4.3
VA-5-15x40 [C1 - EB2]	1	Ø12.5	2	181	181	362	3.5	113	228	2.2
	2	Ø12.5	2	5	142	147	284	2.8	2.8	2.8
	3	Ø12.5	2	30	142	172	344	3.3	3.3	3.3
	4	Ø5	12	88	88	88	1032	1.6	1.6	1.6
								Total=10%	10.6	1.7
VA-5-15x40 [EB2 - (23.51, 11.88)]	29	Ø12.5	2	281	281	562	5.4	113	228	2.2
	30	Ø12.5	2	30	242	25	267	534	5.1	5.1
	31	Ø12.5	2	274	7	284	568	5.5	5.5	5.5
	32	Ø5	22	88	88	88	1862	3.0	3.0	3.0
								Total=10%	17.6	3.3



Elemento	Pos.	Diam.	Q.	Dob.	Reta	Dob.	Comp.	Total	CA-50	CA-60
VF-1-15x45 [P9 - P8]	5	Ø12.5	2	380	380	760	7.7	113	228	2.2
	6	Ø12.5	2	354	354	708	6.8	113	228	2.2
	7	Ø12.5	2	380	380	760	7.7	113	228	2.2
	8	Ø5	15	88	88	88	1440	2.3	2.3	2.3
								Total=10%	23.5	2.5
VF-3-15x45 [P15 - P8]	13	Ø16	4	348	348	696	19.2	113	228	2.2
	14	Ø16	2	292	292	584	9.2	113	228	2.2
	15	Ø16	2	330	330	660	11.2	113	228	2.2
	16	Ø8.3	8	88	88	88	174	1.9	1.9	1.9
								Total=10%	48.5	
VA-11-15x40 [P13 - P7]	5	Ø12.5	2	330	330	660	6.7	113	228	2.2
	6	Ø12.5	2	320	320	640	6.2	113	228	2.2
	7	Ø12.5	2	15	350	15	350	700	6.7	6.7
	8	Ø5	17	88	88	88	1462	2.3	2.3	2.3
								Total=10%	21.6	2.5
VA-20-15x40 [P18 - P17]	9	Ø12.5	2	620	620	1240	11.9	113	228	2.2
	14	Ø12.5	2	436	436	872	8.4	113	228	2.2
	15	Ø12.5	2	443	443	886	8.5	113	228	2.2
	16	Ø5	37	88	88	88	6042	6.3	6.3	6.3
								Total=10%	38.5	6.9
VA-21-15x40 [P19 - EB8]	13	Ø12.5	2	443	443	886	8.5	113	228	2.2
	14	Ø12.5	2	436	436	872	8.4	113	228	2.2
	15	Ø12.5	2	443	443	886	8.5	113	228	2.2
	16	Ø5	37	88	88	88	6042	4.9	4.9	4.9
								Total=10%	27.9	5.4
VA-21-15x40 [EB8 - P16]	8	Ø12.5	2	378	378	756	7.3	113	228	2.2
	9	Ø12.5	2	378	378	756	7.3	113	228	2.2
	10	Ø5	29	88	88	88	2094	3.9	3.9	3.9
								Total=10%	23.9	4.3
VA-16-15x40 [P16 - (22.95, 2.28)]	9	Ø12.5	2	258	258	516	4.9	113	228	2.2
	10	Ø12.5	2	18	251	9	278	558	5.4	5.4
	11	Ø12.5	2	18	251	9	278	558	5.4	5.4
	12	Ø5	14	88	88	88	2004	2.0	2.0	2.0
								Total=10%	17.3	2.2
VA-16-15x40 [22.95, 2.28] - EB2	9	Ø12.5	2	254	254	508	5.7	113	228	2.2
	10	Ø12.5	2	9	307	9	307	614	5.7	5.7
	11	Ø12.5	2	9	337	6	352	704	6.8	6.8
	12	Ø5	28	88	88	88	2004	3.8	3.8	3.8
								Total=10%	21.1	4.2
VA-1-15x40 [P6 - P5]	46	Ø12.5	2	557	557	1114	10.7	113	228	2.2
	47	Ø12.5	2	543	543	1086	10.5	113	228	2.2
	48	Ø12.5	2	557	557	1114	10.7	113	228	2.2
	49	Ø5	43	88	88	88	3698	5.8	5.8	5.8
								Total=10%	30.1	6.4
VA-23-15x40 [16.02, 1.81] - EB7	13	Ø12.5	2	380	380	760	5.8	113	228	2.2
	14	Ø12.5	2	380	380	760	5.8	113	228	2.2
	15	Ø12.5	2	15	380	15	380	760	5.8	5.8
	16	Ø5	27	88	88	88	2004	3.6	3.6	3.6
								Total=10%	19.1	3.9
VA-23-15x40 [EB7 - P16]	14	Ø12.5	2	332	332	664	6.4	113	228	2.2
	15	Ø12.5	2	318	318	636	6.1	113	228	2.2
	16	Ø12.5	2	318	318	636	6.1	113	228	2.2
	17	Ø5	22	88	88	88	1892	3.0	3.0	3.0
								Total=10%	20.8	3.3
VC-1-15x40 [21.15, 0.08] - P16	6	Ø12.5	2	228	228	456	4.4	113	228	2.2
	7	Ø12.5	2	18	212	228	456	4.4	4.4	4.4
	8	Ø5	15	88	88	88	1290	2.0	2.0	2.0
								Total=10%	14.5	2.2

